



ඔබ ඔබේ සෞඛ්‍ය විශදුම්  
ගැන කරදර නොවන  
ලෝකයක් ගැන සිතන්න.



ශ්‍රී ලංකා  
සෞඛ්‍ය සේවාව  
ජාතික සෞඛ්‍ය සේවාව

ඔබට සහ ඔබේ ආදරණීයයන්ට සැකයකින් තොරව,  
කරදරයකින් තොරව ප්‍රතිකාර ලබා ගත හැකි ලෝකයක් !



ඒය තවමත් ඔබට  
සිහිනයක්ද?

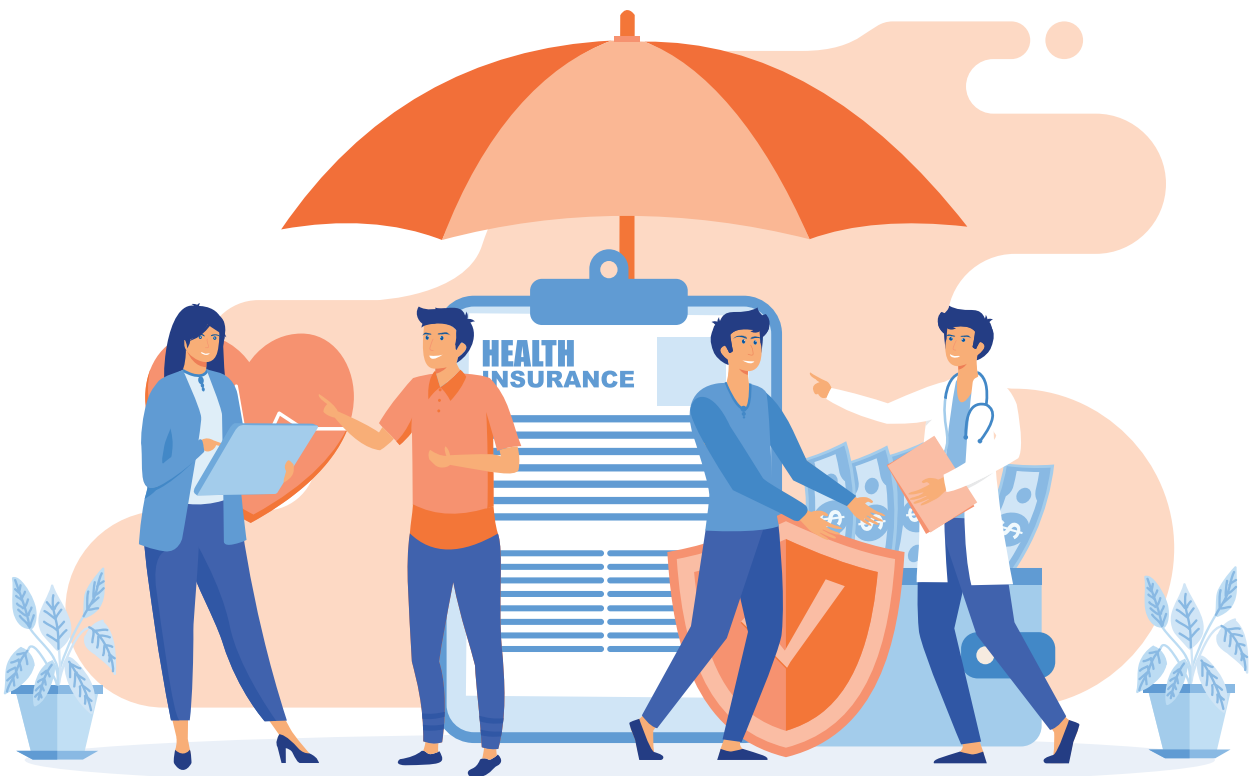
**HEALTH  
360**

ශ්‍රී ලංකාවේ වඩාත්  
පුළුල් කෞඛ්‍ය රක්ෂණවරණය  
සමගින් එම ලොවට ඔබත්  
පිවිසෙන්න



# ඔව්!

- හෙල්ත් 360 යනු ඔබ සහ ඔබේ පවුල සුරකින සුවිශේෂී සෞඛ්‍ය රක්ෂණයයි
- අනපේක්ෂිත වියදම් මධ්‍යයේ ඔබේ නොවරදින ආරක්ෂිත පලිහයි.
- ඔබේ ආදරණීයයන්ට ලබා දිය හැකි විශේෂිතම ප්‍රතිකාර, කිසිදු පැකිලීමකින් තොරව ලබා දීමට මග සලසන ශ්‍රී ලංකාවේ පරිපූර්ණ සෞඛ්‍ය රක්ෂණයයි.



# හෙල්ත් 360 සමගින් ඔබට හිමි වන ප්‍රතිලාභ



**වියදමකින් තොර රෝහල්ගතකිරීම්**  
ඔබ රෝහලෙන් පිටව යන විට අපි ඔබේ බිල්පත් පියවන්නෙමු



**ඔබට සරිලන සෞඛ්‍ය ආවරණයක්**  
ඔබට සහ ඔබේ පවුලේ සාමාජිකයන් සඳහා තනි සෞඛ්‍ය ආවරණ හෝ ඔබේ සමස්ත පවුලම ආවරණය වන එක් ආවරණයක් තෝරාගත හැක.



**වසර 75ක් දක්වා ආවරණයක්**  
විපමණක් නොවේ, අපි ඔබ, ඔබේ දරුවන් සහ දෙමාපියන් ඇතුළුව පරම්පරා 3ක් දක්වා ආවරණය කරන්නෙමු.



**රු. මිලියන 60ක් දක්වා වන සෞඛ්‍ය රක්ෂණයක්**  
ඔබට සහ ඔබේ ආදරණීයයන්ට හිසි සැලසුම තෝරා ගැනීමට දැන් ඔබට හැකිය.



**විදෙස් ප්‍රතිකාර සඳහා ගෝලීය ආවරණයක්**  
ලෝකයේ ඕනෑම ස්ථානයකින් ඔබ කැමති ප්‍රතිකාර ලැබීමට ඔබට හැකියාව ලැබේ.

## සහ

### තව තවත්, **බොහෝ ප්‍රතිලාභ**



එක්දින ශල්‍යකර්ම ප්‍රතිලාභ



බරපතළ රෝග ආවරණය



පූර්ව සහ පශ්චාත් රෝහල්ගත කිරීම් ප්‍රතිලාභ



ඉන්ද්‍රිය දායක වියදම්



සාමාන්‍ය අක්ෂි ප්‍රතිකාර ප්‍රතිලාභය



මාතෘ ප්‍රතිලාභය



සාමාන්‍ය දන්ත ප්‍රතිලාභ



හිලන් රථ ගාස්තු





## විපමණක් නොවේ



### අපි ඔබේ සෞඛ්‍ය සම්පන්න ජීවන රටාවට ත්‍යාග පිරිනමන්නෙමු

රක්ෂණ හිමිකම් ලබා නොගන්නා සෑම වසරක් සඳහා ඔබට දිරි දීමක් ලෙස හෙල්ත් 360 ආවරණය 25%කින් ඉහළ දැමේ. ඔව් වසර 4ක් නොකඩවා ඔබ හිමිකම් ලබා නොගතහොත්, අපි ඔබගේ ප්‍රතිලාභය දෙගුණ කරන්නෙමු.



### අසම සම පුළුල් රැකවරණයක්

හෙල්ත් 360 ආවරණය කරන්නේ ඔබ සහ ඔබේ පවුල පමණක් නොවේ. වය ඔබේ දෙමාපියන්ගේ සෞඛ්‍ය විඳදුම් පවා ආවරණය කිරීම සඳහා පුළුල් කළ හැකිය!



### අභිරු වසරකදී අමතර සහයක්

වසරක් තුළ ඔබ ඔබේ හෙල්ත් 360 මුළු වාර්ෂික ප්‍රතිලාභය ලබාගෙන ඇති අවස්ථාවක, ඔබ හෝ පවුලේ සාමාජිකයෙකු වීම වසරේදීම වෙනත් හදිසි වෛද්‍ය ප්‍රතිකාරයකට මුහුණ දෙන්නේ නම්, අපි ඔබට සම්පූර්ණ වාර්ෂික ප්‍රතිලාභ මුදල දක්වා හිමිකම් ලබා ගැනීමට ඉඩ සලසන්නෙමු.



### ඔබේ වාරික මුදල අඩු කර ගැනීම සඳහා අතිරේක විකල්ප

ඔබට ඔබේ හෙල්ත් 360 හිමිකම්වලින් කොටසක් පියවා ගත හැකි නම්, ඔබේ වාරිකය සඳහා විශේෂ වට්ටම් හිමි වනු ඇත.



### නොමිලේ සෞඛ්‍ය පරීක්ෂණ

ඔබ වසර දෙකක් හිමිකම් ලබා නොගතහොත් ඔබේ ප්‍රතිලාභ මුදලින් 2%ක් හෝ උපරිම වටිනාකම රුපියල් 50,000ක් දක්වා වටිනා සෞඛ්‍ය පරීක්ෂණයක් නොමිලේ ලබා ගන්න!



### අපගේ Clicklife ඇප් එක බාගත කර ගැනීමෙන් තවත් බොහෝ දේ හිමි කර ගන්න

අපගේ Clicklife යෙදුම සමඟින් වඩා පහසු සහ වඩා අනර්ඝ තිරිඹුණ සහිත ලෝකයක් විවෘත කර ගන්න. සෞඛ්‍ය සම්පන්නව සිටීමෙන් ප්‍රසාද ලකුණු උපයා ගනිමින් ආකර්ෂණීය ත්‍යාග දිනා ගන්න.

# හෙල්ත් 360 ඔබේ මුළු පවුලම ආවරණය කරන්නේ කෙසේ ද?

Health 360 මගින් පවුලකට ලැබෙන ආවරණය පිළිබඳ ප්‍රායෝගික විස්තරයක් පහත දැක්වේ.



## අමල් 38 හැවිරිදි පියෙකි.

ඔහුගේ බිරිඳ 33 හැවිරිදි වන අතර දියණිය 5 හැවිරිදි ය. වසර කිහිපයකදී තවත් දරුවෙකු තම පවුලට එක්කර ගැනීමට ඔවුහු බලාපොරොත්තු වෙති.

### අමල් තෝරාගන්නා ආවරණය

රක්ෂණ කාලසීමාව  
**වසර 15**

ආවරණය  
**රටවල් 5ක් සඳහා**

වාර්ෂික ආවරණය ▶ **රු. 1,000,000**

### විකල්ප ප්‍රතිලාභ

පහත දැක්වෙන විකල්ප ප්‍රතිලාභ ඇතුළත් කිරීමට අමල් තීරණය කරයි

සාමාන්‍ය අක්ෂි ප්‍රතිකාර ප්‍රතිලාභ

මාතෘ ප්‍රතිලාභ

විකල්ප ආවරණ ඇතුළත්ව හෙල්ත් 360 සඳහා සමස්ත වාර්ෂික වාරිකය

**රු. 174,150**

**වාරික ක්‍රමවේදයන් ▶ වාර්ෂික අර්ධ වාර්ෂික කාර්තුමය මාසික**

ඔබට වඩාත් ගැලපෙන වාරික ක්‍රමය තෝරාගත හැකිය.

## වයස් සීමා

Health 360 ආරම්භයේදී උපරිම සහ අවම වයස් සීමාවන්



දරුවන්  
මාස 3 - අවුරුදු 18



වැඩිහිටියන්  
අවුරුදු 18 - 65

මාතෘ ප්‍රතිලාභය ලබාගැනීමේදී  
අවුරුදු 18 - 40  
(අවුරුදු 45 න් අවසන් වේ)

මෙම අත්පත්‍රිකාව පිළියෙළ කර ඇත්තේ තොරතුරු ලබාදීම සඳහා පමණි. මෙය ගිවිසුමක් හෝ ජීවිත රක්ෂණ ඔප්පුවක් නොවේ. ප්‍රතිලාභ, බැහැරකිරීම්, කොන්දේසි හා නියමයන් සඳහා රක්ෂණ ඔප්පුව වෙත යොමුවන්න.

### හෙල්ත් 360 යටතේ ආවරණය කෙරෙන ප්‍රතිලාභ

පහත දැක්වෙන ප්‍රතිලාභ වගු අතරින් ඔබට වඩාත් ගැලපෙන පැකේජය තෝරා ගැනීමට ඔබට හැකිය.

ප්‍රතිලාභ සටහන (limits in LKR)	සැලසුම 1	සැලසුම 2	සැලසුම 3	සැලසුම 4	සැලසුම 5	සැලසුම 6	සැලසුම 7	සැලසුම 8	සැලසුම 9	සැලසුම 10	සැලසුම 11	සැලසුම 12	සැලසුම 13	සැලසුම 14	සැලසුම 15	සැලසුම 16
<b>භූගෝලීය ආවරණය</b>	ශ්‍රී ලංකාව පමණක් හෝ ශ්‍රී ලංකාව, ඉන්දියාව, සිංගප්පූරුව, තායිලන්තය සහ මැලේසියාව				ශ්‍රී ලංකාව, ඉන්දියාව, සිංගප්පූරුව, තායිලන්තය සහ මැලේසියාව හෝ ගෝලීය (අමෙරිකාව සහ කැනඩාව නොමැතිව) රක්ෂණ සැලසුම් සටහනේ දක්වා ඇති පරිදි											
<b>වාර්ෂික සමස්ත සීමාව (AOL) මූලික වාර්ෂික රක්ෂිත මුදල</b>	රු. 300,000/-	රු. 500,000/-	රු. 750,000/-	රු. 1,000,000/-	රු. 2,000,000/-	රු. 3,000,000/-	රු. 4,000,000/-	රු. 5,000,000/-	රු. 10,000,000/-	රු. 15,000,000/-	රු. 20,000,000/-	රු. 25,000,000/-	රු. 30,000,000/-	රු. 40,000,000/-	රු. 50,000,000/-	රු. 60,000,000/-
	විවිධ කාණ්ඩ විශදම් සඳහා අදාළ සීමාවන්															
<b>1. රෝහල්ගත කිරීමකදී හිමි වන ප්‍රතිලාභ</b>	රෝහල් කාමර ගාස්තු සහ දැඩි සත්කාර ඒකක ගාස්තු ප්‍රතිපූරණය කිරීම, මූලික වාර්ෂික රක්ෂණ මුදලින් 30%ක උපරිමයකට යටත් වේ.															
<b>(a) දෛනික රෝහල් කාමර සහ ඇතුළත් වීමේ ප්‍රතිලාභ</b>																
ශ්‍රී ලංකාව තුළ දෛනික උපරිම කාමර සහ ඇතුළත් වීමේ විශදම්	තනි පුද්ගල වාගු සම්කරණය කරන ලද කාමරයක්. රක්ෂණ ඔප්පු හිමියා සුදුසුකම් ලත් කාමර කාණ්ඩයට වඩා ඉහළ අගයක් තෝරා ගන්නේ නම්, සුදුසුකම් ලත් රක්ෂණ මුදල මත 25%ක සම-ගෙවීමක් කිරීමට සිදුවේ.															
ශ්‍රී ලංකාවෙන් පිටත දෛනික උපරිම කාමර සහ ඇතුළත් වීමේ විශදම්	ශ්‍රී ලංකාව තුළ රෝහල්ගත කිරීම සඳහා සම්පූර්ණ රෝහල් බිල්පතෙහි සම-ගෙවීම අදාළ නොවේ. කෙසේ වෙතත්, ඉහළ කාමර කාණ්ඩයක් තෝරා ගන්නේ නම්, පාරිභෝගිකයාට කාමර ගාස්තුවේ වෙනස ගෙවීමට සිදුවේ.															
<b>(b) දෛනික දැඩි සත්කාර ඒකක ප්‍රතිලාභ</b>																
ශ්‍රී ලංකාව තුළ දෛනික උපරිම කාමර සහ ඇතුළත් වීමේ විශදම්	සැබෑ තත්ත්වයන් අනුව															
ශ්‍රී ලංකාවෙන් පිටත දෛනික උපරිම කාමර සහ ඇතුළත් වීමේ විශදම්																
<b>2. ශල්‍ය කර්ම ප්‍රතිලාභ</b>																
ශල්‍ය වෛද්‍යවරයා, නිර්වින්දන වෛද්‍යවරයා, සාමාන්‍ය වෛද්‍යවරයා, විශේෂඥ වෛද්‍යවරයා, විශේෂඥ ගාස්තු සහ හෙද ගාස්තු	(අ) අය කරනු ලබන ගාස්තුවට යටත්ව, භූගෝලීය ප්‍රදේශයට අදාළ ගාස්තුව නොඉක්මවන සහ පවත්නා තත්ත්වයන් මත පදනම්ව සේවාවන් සපයන්නන්ගේ සාමාන්‍ය ගාස්තු. (ආ) විදේශීය ප්‍රතිකාර සම්බන්ධයෙන්, දිනකට එක් රෝගියෙකු වෙනුවෙන් පැමිණීමේ උපරිම සීමාව 2කි.															
<b>3. විවිධ රෝහල් සේවා සහ සැපයුම් ප්‍රතිලාභ</b>																
ශල්‍යකාර ගාස්තු, ශ්‍රීර්වින්දක, රුධිරය, ඔක්සිජන්, ඖෂධ ඇතුළත් වේ. (වෛද්‍ය නොවන සේවා හැර)	(අ) අය කරනු ලබන ගාස්තුවට යටත්ව, භූගෝලීය ප්‍රදේශයට අදාළ ගාස්තුව නොඉක්මවන සහ පවත්නා තත්ත්වයන් මත පදනම්ව සේවාවන් සපයන්නන්ගේ සාමාන්‍ය ගාස්තු. (ආ) විදේශීය ප්‍රතිකාර සම්බන්ධයෙන්, දිනකට එක් රෝගියෙකු වෙනුවෙන් පැමිණීමේ උපරිම සීමාව 2කි.															
<b>4. ශිලන් රථ ගාස්තු</b>																
	(අ) මූලික වාර්ෂික රක්ෂණ මුදලින් 2%ක් දක්වා උපරිමයකට යටත්ව අය කෙරේ. (ආ) ප්‍රතිලාභය රක්ෂණ සැලසුම් වර්ෂයකට වරක් ගෙවන අතර, හිමිකම් පෑම පිළිගත හැක්කේ, බලපත්‍රලාභී ශිලන් රථ සේවාවක් භාවිත කරන විට පමණි.															
	රු. 6,000/-	රු. 10,000/-	රු. 15,000/-	රු. 20,000/-	රු. 40,000/-	රු. 60,000/-	රු. 80,000/-	රු. 100,000/-	රු. 200,000/-	රු. 300,000/-	රු. 400,000/-	රු. 500,000/-	රු. 600,000/-	රු. 800,000/-	රු. 1,000,000/-	රු. 1,200,000/-

ප්‍රතිලාභ සටහන (limits in LKR)	සැලසුම 1	සැලසුම 2	සැලසුම 3	සැලසුම 4	සැලසුම 5	සැලසුම 6	සැලසුම 7	සැලසුම 8	සැලසුම 9	සැලසුම 10	සැලසුම 11	සැලසුම 12	සැලසුම 13	සැලසුම 14	සැලසුම 15	සැලසුම 16
<b>භූගෝලීය ආවරණය</b>	ශ්‍රී ලංකාව පමණක් හෝ ශ්‍රී ලංකාව, ඉන්දියාව, සිංගප්පූරුව, තායිලන්තය සහ මැලේසියාව				ශ්‍රී ලංකාව, ඉන්දියාව, සිංගප්පූරුව, තායිලන්තය සහ මැලේසියාව හෝ ගෝලීය (අමෙරිකාව සහ කැනඩාව නොමැතිව) රක්ෂණ සැලසුම් සටහනේ දක්වා ඇති පරිදි											
<b>වාර්ෂික සමස්ත සීමාව (AOL) මූලික වාර්ෂික රක්ෂිත මුදල</b>	රු. 300,000/-	රු. 500,000/-	රු. 750,000/-	රු. 1,000,000/-	රු. 2,000,000/-	රු. 3,000,000/-	රු. 4,000,000/-	රු. 5,000,000/-	රු. 10,000,000/-	රු. 15,000,000/-	රු. 20,000,000/-	රු. 25,000,000/-	රු. 30,000,000/-	රු. 40,000,000/-	රු. 50,000,000/-	රු. 60,000,000/-
	විවිධ කාණ්ඩ වියදුම් සඳහා අදාළ සීමාවන්															
<b>5. එක්දින ප්‍රතිකාර</b> <small>පැය 24කට අඩු කාලයක් සඳහා රෝහල්ගත වීම</small>	(අ) මූලික වාර්ෂික රක්ෂණ මුදලකට යටත්ව සැත්කම් හෝ ප්‍රතිකාර සඳහා පමණක් ආවරණය කෙරේ (ආ) ආවරණය එක්දින සැත්කම් ලැයිස්තුවට පමණක් සීමා වේ (ඇ) බාහිර රෝගී සැලැස්ම හෝ ප්‍රතිකාර සැලැස්ම යටතේ ආවරණය නොවේ															
<b>6. පූර්ව රෝහල්ගත කිරීම් පිරිවැය ප්‍රතිලාභ</b> <small>පෞද්ගලික හෝ රජයේ රෝහල් නොසලකා සෑම රෝහල්ගතවීමකට ම අදාළ වේ.</small>	රෝහල්ගත වන දිනට පෙර දින 30ක් සඳහා මූලික රක්ෂණ මුදලින් 5%ක් දක්වා ගෙවිය හැකිය. මෙම ප්‍රතිලාභය මූලික රක්ෂණ මුදලේ උපසීමාවක් වන අතර විය ගෙවිය හැක්කේ, රෝහල්ගත වීම ලබා ගත් රෝග විනිශ්චය කළමනාකරණය සඳහා දරන වියදුම් සඳහා පමණක් වන අතර ප්‍රතිපත්තිය යටතේ පිළිගත හැකි ප්‍රධාන හිමිකම් පෑමට යටත් වේ.															
	රු. 15,000/-	රු. 25,000/-	රු. 37,500/-	රු. 50,000/-	රු. 100,000/-	රු. 150,000/-	රු. 200,000/-	රු. 250,000/-	රු. 500,000/-	රු. 750,000/-	රු. 1,000,000/-	රු. 1,250,000/-	රු. 1,500,000/-	රු. 2,000,000/-	රු. 2,500,000/-	රු. 3,000,000/-
<b>7. පශ්චාත් රෝහල්ගත කිරීම් පිරිවැය ප්‍රතිලාභ</b> <small>පෞද්ගලික හෝ රජයේ රෝහල් නොසලකා සෑම රෝහල්ගතවීමකට ම අදාළ වේ.</small>	රෝහල්ගත වන දිනට පෙර දින 30ක් සඳහා මූලික රක්ෂණ මුදලින් 5%ක් දක්වා ගෙවිය හැකිය. මෙම ප්‍රතිලාභය මූලික රක්ෂණ මුදලේ උපසීමාවක් වන අතර විය ගෙවිය හැක්කේ, රෝහල්ගත වීම ලබා ගත් රෝග විනිශ්චය කළමනාකරණය සඳහා දරන වියදුම් සඳහා පමණක් වන අතර ප්‍රතිපත්තිය යටතේ පිළිගත හැකි ප්‍රධාන හිමිකම් පෑමට යටත් වේ.															
	රු. 15,000/-	රු. 25,000/-	රු. 37,500/-	රු. 50,000/-	රු. 100,000/-	රු. 150,000/-	රු. 200,000/-	රු. 250,000/-	රු. 500,000/-	රු. 750,000/-	රු. 1,000,000/-	රු. 1,250,000/-	රු. 1,500,000/-	රු. 2,000,000/-	රු. 2,500,000/-	රු. 3,000,000/-
<b>8. අවයව පරිත්‍යාග වියදුම්</b>	අවයව ග්‍රාහකයාගේ සමස්ත රක්ෂණ මුදලෙන් ආවරණය වන අතර පරිත්‍යාගශීලියාගේ රෝහල්ගත වීමේ වියදුම් සඳහා පමණක් ගෙවිය හැකිය.															
<b>9. අවයව බද්ද කිරීම</b>	මූලික වාර්ෂික රක්ෂණ මුදලෙන් 20%ක උප සීමාව උපරිමයකට යටත්ව ගෙවනු ලැබේ.															
	රු. 60,000/-	රු. 100,000/-	රු. 150,000/-	රු. 200,000/-	රු. 400,000/-	රු. 600,000/-	රු. 800,000/-	රු. 1,000,000/-	රු. 2,000,000/-	රු. 3,000,000/-	රු. 4,000,000/-	රු. 5,000,000/-	රු. 6,000,000/-	රු. 8,000,000/-	රු. 10,000,000/-	රු. 12,000,000/-
<b>10. විදෙස් ප්‍රතිකාර</b>	සැලසුම්ගත රෝහල්ගතවීමකදී, රක්ෂණකරුව පූර්ව දැනුම්දීමක් සහ පූර්ව අවසරය අනිවාර්ය වේ. හදිසි රෝහල්ගත වීමකදී රෝහල්ගත වී පැය 48ක් ඇතුළත රක්ෂණකරුව දැනුම් දිය යුතු අතර සුදුසුකම් ලත් කාමර කාණ්ඩයට වඩා ඉහළ කාමරයක් තෝරාගෙන තිබේ නම්, සම-ගෙවීමක් සුදුසුකම් ලත් රක්ෂණ හිමිකම් මුදල මත 25%ක් දක්වා අදාළ වේ.															
<b>11. ගෙවීම් නොකරන වාරිඳුවක හේවාසික ප්‍රතිකාර ලැබීම</b> <small>රජයේ රෝහල් හෝ ඊට සමාන රෝහල් (ශ්‍රී ලංකාව තුළ පමණි)</small>	දිනකට රු. 20,000ක උපරිමයකට යටත්ව, දිනකට මූලික වාර්ෂික රක්ෂණ මුදලෙන් 0.5%ක්.															
	රු. 1,500/-	රු. 2,500/-	රු. 3,750/-	රු. 5,000/-	රු. 10,000/-	රු. 15,000/-	රු. 20,000/-	රු. 20,000/-	රු. 20,000/-	රු. 20,000/-	රු. 20,000/-	රු. 20,000/-	රු. 20,000/-	රු. 20,000/-	රු. 20,000/-	රු. 20,000/-
	රෝහල්ගතව සිටින තත්ත්වය සම්බන්ධයෙන් වෛද්‍යවරයා විසින් නිර්දේශ කරනු ලබන පරීක්ෂණ සහ ඖෂධවලට අදාළ වියදුම් වසරකට මූලික වාර්ෂික රක්ෂණ මුදලින් උපරිම වශයෙන් 70%ක් දක්වා ගෙවිය හැකිය.															





UNION  
ASSURANCE  
A JOHN KEELUS COMPANY



යුනියන්  
ඇසුරන්ස්  
ජෝන් කීල්ස් සමාගම



යුනියන් ඇසුරන්ස් පී එල් සී (PQ 12),  
නො 20, ශාන්ත මයිකල් පාර,  
කොළඹ 3, ශ්‍රී ලංකාව.



1330 (24x7 පාර්තෝගික සේවා)  
+94 11 2990 990



[unionassurance.com](http://unionassurance.com)



[info@unionassurance.com](mailto:info@unionassurance.com)

අප හා සම්බන්ධ වන්න

